

Reiki

HILFE UND SELBSTHILFE FÜR JEDERMANN



Reiki kommt aus dem Japanischen und bedeutet „**universelle Lebensenergie**“.

Reiki ist „**keine Glaubensgemeinschaft!**“

Reiki ist dazu da, um den Menschen, Tieren und Pflanzen durch „universelle Lebensenergie“ **positive heilungsunterstützende Energie** zuzuführen.

Die Geschichte des Reiki:

Dr. Mikao Usui (5.8.1865 – 9.3.1926), Gelehrter und Begründer des Reiki, beschäftigte sich seit seiner Jugend mit den unterschiedlichsten Spirituellen Systemen.

Besonders faszinierte ihn die Möglichkeit, mit spiritueller Energie zu heilen.

Erst gegen Ende seines Lebens im März 1922, erhielt Usui – Sensei (Meister) nach einer 21-tägigen Meditations- und Fastenzeit, auf dem seit alter Zeit als spirituellen Kraftplatz bekannten Karumaberg, der in der Nähe Kyotos gelegen ist, eine Einweihung in ein neues System der Energiearbeit, in Form einer Erleuchtungserfahrung.

Die genaue Geschichte der Entstehung des Reiki und die Erfahrungen, die mit Reiki gemacht wurden, werden im Buch „**DAS REIKI HANDBUCH**“ von **Walter Lübeck, Windpferd Verlag, ISBN 3-89385-064-3**; beschrieben.

Die Reiki-Kraft löst im Wesentlichen fünf Wirkungen aus:

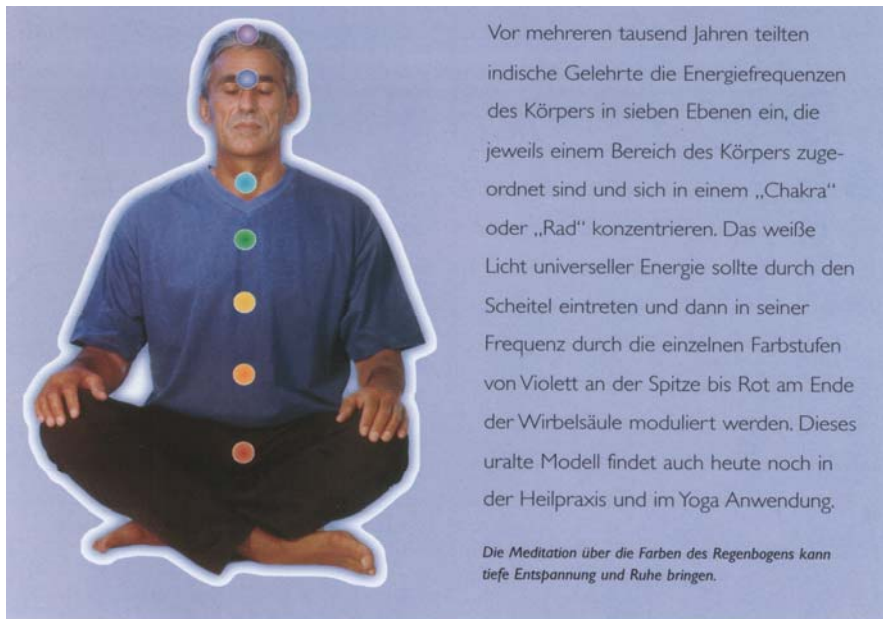
„Sie führt zur Tiefenentspannung,
löst Energieblockaden,
entgiftet,
führt heilende Lebensenergie (Vitalkraft) zu
und hebt die Schwingungsfrequenz des Körpers,
indem sie ihm Lebensenergie gibt.“



Lebensregeln des Reiki:

„Gerade heute ärgere Dich nicht.
Gerade heute Sorge dich nicht.
Sei dankbar für die vielen Segnungen.
Verdiene dein Brot mit ehrlicher Arbeit.
Sei freundlich zu deinen Nachbarn.“

**Weiters gibt es die Möglichkeit
die einzelnen Energie-Zentren des Menschen,
die „CHAKREN“
zu energetisieren und mit Hilfe von Heilsteinen die Energetisierung
zu unterstützen.**



Chakra	Farbe	Drüse	Körperzone
Scheitel	Violett	Zirbeldrüse	Scheitel
Hypophyse	Indigo	Hirnanhangdrüse	Mitte der Stirn
Hals	Blau	Schilddrüse	Halsgrube
Herz	Grün	Thymusdrüse	Mitte der Brust
Solarplexus	Gelb	Milz	unterhalb des Zwerchfells
Sexual	Orange	Eierstöcke/Hoden	Unterleib
Wurzel	Rot	Nebenniere	Steißbein

Innerhalb jeder Farbe sind Schattierungen möglich. Grün kann von Gelb-Grün über Smaragdgrün bis zu Dunkelgrün variieren, aber die genannten Farbnuancen stehen dann mit dem Herzchakra in Verbindung.

Detaillierte Informationen können Sie im Buch **„DAS GROSSE EINBLICK-LEXIKON; HEILSTEINE UND DUFTÖLE“** von **Gerhard Schadt, Neu Ulm Verlag, ISBN 3-00-010906-4;** nachlesen.

Reiki und die gezielte Energetisierung der Organe des Menschen:

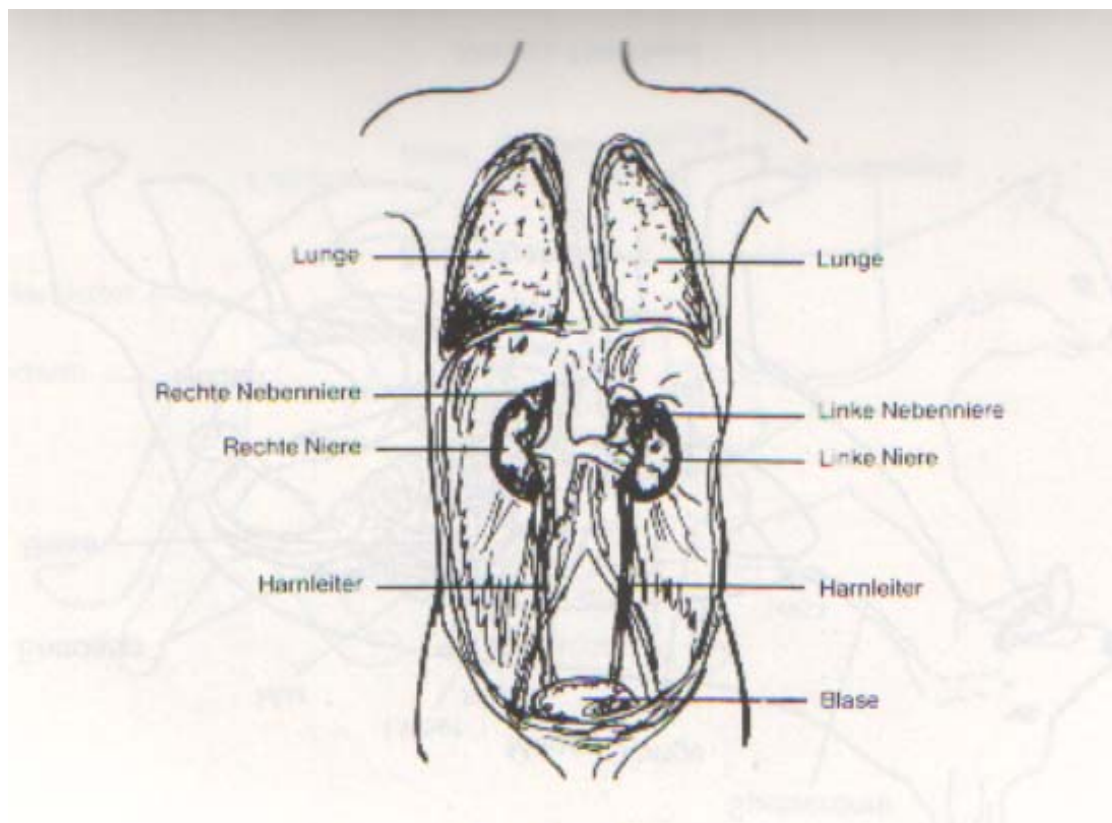


Abb. 30: Der Mensch (Rück-Ansicht)

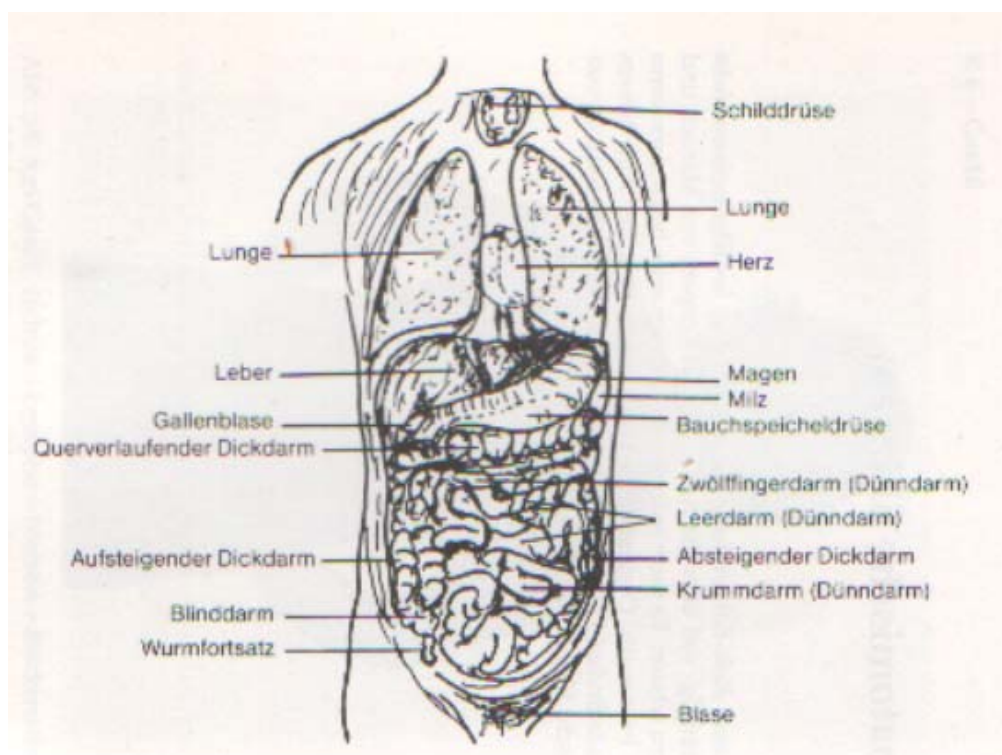


Abb. 29: Der Mensch (vordere Ansicht)

Gezieltes Auflegen der Hände führt den einzelnen Organen die Energie zu.

Die Zuordnung der Elemente zu den menschlichen Organen und Meridianen:

5 Elemente Zuordnungen					
Element:	METALL	WASSER	HOLZ	FEUER	ERDE
Meridiane	Lunge/Dickdarm	Nieren/Blase	Leber/ Gallenblase	Herz/Dünndarm	Milz/Pankreas/ Magen
Sinnesorgan	Nase	Ohren	Augen	Zunge	Mund/Lippen
Körper- bestandteile	Schleimhäute, Haut	Knochen	Sehnen, Nägel	Blut, Schweiß	Muskeln
Harmonische Gefühle	Müt; Loslassen, Anpassungs- fähigkeit	Gelassenheit, Wachheit, Ruhe	Phantasie, Tatkraft, menschliche Wärme	Liebe, Kreativität, Charisma, innere Stärke	Innere Harmonie, Gerechtigkeit,
disharmonische Gefühle	Trauer, Depression	Angst, Streß	Wut, Haß	Ungeduld, Launenhaftigkeit	Nachdenken Sorgen, Grübeln
Sinn	riechen	hören	sehen	reden	schmecken

Wie man sieht, ist **Reiki** wirklich eine **universelle Lebensenergie**.

Die **unterschiedlichsten Arten von Reiki-Sitzungen** werden im Internet, als auch in verschiedensten Büchern dokumentiert, wie zum Beispiel im **„ORIGINAL REIKI HANDBUCH DES DR. MIKAO USUI“ von Dr. Mikao Usui und Frank A. Petter, Windpferd Verlag, ISBN 3-89385-0;**

„Jeder, der mit Reiki selbst arbeitet, beginnt in erster Linie bei sich selbst, um zu fühlen, zu spüren, Wirkung zu erfahren, um eben die Sicherheit für sich und auch den anderen Mitmenschen zu haben, dass Reiki wirklich hilfreich ist.“